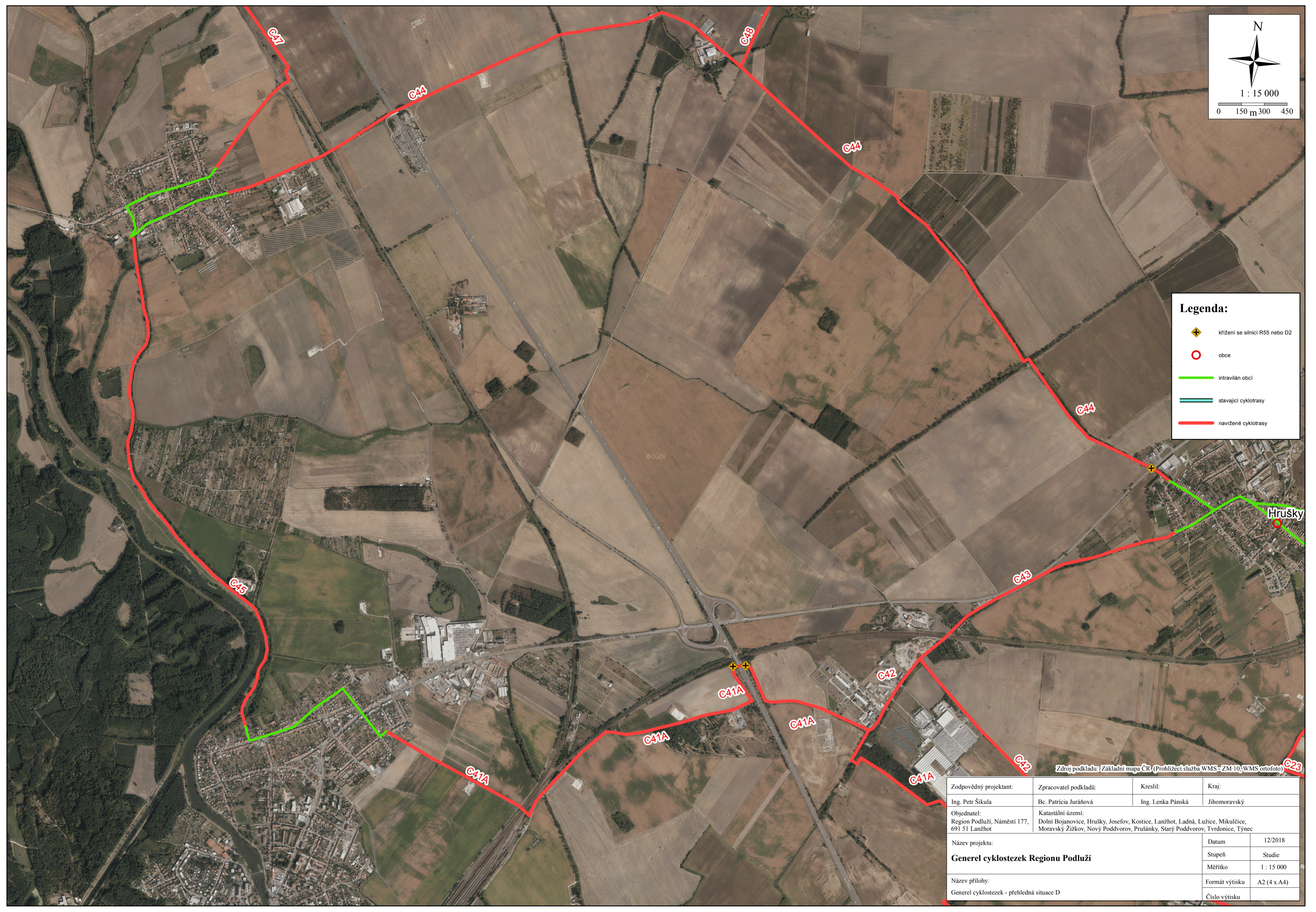




**Legenda:**

-  křížení se silnicí R55 nebo D2
-  obec
-  intravilán obcí
-  stávající cyklotrasy
-  navržené cyklotrasy



Zdroj podkladů: Základní mapa ČR (Prohlížeč služba WMS - ZM10, WMS ortofoto)

Zodpovědný projektant:	Zpracovatel podkladů:	Kreslil:	Kraj:
Ing. Petr Šíkula	Bc. Patricia Juránová	Ing. Lenka Pánská	Jihomoravský
Objednatel:	Katastrální území:		
Region Podluží, Náměstí 177, 691 51 Lanžhot	Dolní Bojanovice, Hrušky, Josefův, Kostice, Lanžhot, Ladná, Lužice, Míkulčice, Moravský Žižkov, Nový Poddvorov, Prušánky, Starý Poddvorov, Tvrdonice, Týnec		
Název projektu:	Datum		12/2018
<b>Generel cyklostezek Regionu Podluží</b>	Stupeň		Studie
	Měřítko		1 : 15 000
	Formát výtisku		A2 (4 x A4)
Název přílohy:	Číslo výtisku		
Generel cyklostezek - přehledná situace D			